

KLASA 6A

**PIĄTEK 7.05.2021**

**2.POLSKI** TEAMS

Temat: Zdania złożone - ćwiczenia.  
podręcznik, str. 283  
zeszyt ćwiczeń: str. 56  
Przypominam, że dziś ostateczny termin przesyłania wypracowań!

**3.GEOGRAFIA** TEAMS

Temat: Powtórzenie wiadomości, Środowisko przyrodnicze i ludność Europy. Teams

Podręcznik str. 91-92( Podsumowanie)

Zeszyt ćwiczeń str. 63-64 zadanie 1-6

**4.MUZYKA** TEAMS

**Temat: U naszych najbliższych sąsiadów.**

Potężna Gromadka – rosyjska szkoła narodowa

W romantyzmie wykształciły się tzw. szkoły narodowe. Były to grupy kompozytorów, którzy tworzyli w okresie romantyzmu. Poszczególni kompozytorzy zachwycali się odrębnością narodową, często wykorzystywali w swoich utworach odniesienia do folkloru, mitów, wydarzeń historycznych czy legend. Kompozytorzy dążyli do stworzenia własnego języka muzycznego. Najbardziej znaną grupą kompozytorów należących do rosyjskiej szkoły narodowej jest tzw. **Potężna Gromadka**, w której skład wchodzi: **Aleksandr Borodin**, Milij Bałakiriew, Cezar Cui, **Modest Musorgski**, **Nikołaj Rismki-Korskaow**. Ich twórczość charakteryzuje się emocjonalnością, a także wykorzystywaniem elementów folkloru.



Aleksander Borodin

**Aleksander Borodin** jest pierwszym kompozytorem wchodzącym w skład Potężnej Gromadki. *Tańce Połowieckie* są jego najbardziej znanym utworem.

#### Polecenie 1

Wysłuchaj *Tańców Połowieckich* z opery *Książ Igor* Aleksandra Borodina. Opisz emocje towarzyszące Ci podczas słuchania, spróbuj wymienić skład wykonawczy wykorzystany w utworze.

#### Polecenie 2 (dla chętnych – poziom trudności - trudne)

Wysłuchaj jak brzmi fragment utworu *Tańce połowieckie* z opery *Książ Igor* zagrany przez nauczyciela na flecie, następnie spróbuj go zagrać na wybranym instrumencie melodycznym z nut.

## Tańce połowieckie



**Nikołaj Rimski-Korsakow** był członkiem Potężnej Gromadki. Uważany był za mistrza orkiestracji - potrafił dobierać i określać styl gry instrumentów w orkiestrze.



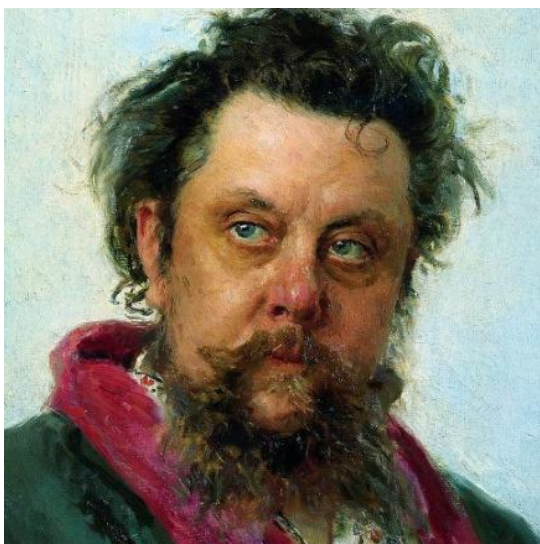
*Nikołaj Rimski-Korsakow*

Jego najbardziej znaną kompozycją jest *Szeherazada*, [sui](#)ta orkiestrowa, która inspirowana była arabskimi *Baśniami z tysiąca i jednej nocy* – zbioru opowiadań i legend o sułtanie Szachrijarze i jego żonie Szeherazadzie. Innym znanym utworem kompozytora jest *Lot trzmiela*, który jest przykładem muzyki ilustracyjnej.

### Polecenie 3

Wysłuchaj kompozycji *Lot trzmiela* Nikołaja Rimskiego-Korsakowa. Opisz elementy muzyczne, które imitują latającego trzmiela.

**Modest Musorgski** był członkiem Potężnej Gromadki. Pomimo braku formalnego wykształcenia muzycznego potrafił grać na fortepianie i komponować. Jego najbardziej znanym dziełem są *Obrazki z wystawy* – cykl dziesięciu miniatur fortepianowych. Kompozycja jest przykładem muzyki programowej i ilustracyjnej.



*Modest Musorgski*

#### Polecenie 4

Wysłuchaj utworu: Modesta Musorgskiego - „Obrazki z wystawy” - Gnom i zwróć uwagę na jego dynamikę. Czy jesteś w stanie określić co oznaczają zapisy typu: ff, sf, p?

Zaznacz prawdziwe zdania

Pierwszym przedstawicielem Potężnej Gromadki był Modest Musorgski.

Muzyka rosyjska wykorzystywała elementy folkloru.

Szeherezada jest kompozycją opowiadającą o jednym z carów Rosji.

Potężna Gromadka była grupą kompozytorów rosyjskich.

Źródło: <https://epodreczniki.pl/a/muzyka-rosyjska-na-przykladzie-borodina-rimskiego-korsakowa-i-musorgskiego/DIGIvNtO>

## 5.RELIGIA

### TEAMS

Temat 36: Chrzcielnica - zanurzyć się w mękę, śmierć i zmartwychwstanie Chrystusa.

WYKONAJ TEST NA PLATFORMIE TEAMS.

Chrzest święty to pierwszy sakrament inicjacji chrześcijańskiej. Czyni każdego z nas

Dzieckiem Bożym, oczyszcza nas z wszystkich grzechów i zanurza nas w męce, śmierci z  
zmartwychwstaniu Chrystusa.

Zapisz w zeszycie pod tematem lekcji notatkę:

CHRZCIELNICA – miejsce narodzin dla Boga i Kościoła.

KROPIELNICA – naczynie łaski.

Udajmy się na wycieczkę do naszej Katedry. Zobaczmy, gdzie w katedrze znajduje się  
chrzcielnica:

<https://www.ai360.pl/panoramy/640>

Wykonaj zadanie 1, 2 i 3 z zeszytu ćwiczeń. - Za wykonanie zadania wpisz plusa z  
aktywności.

**6.WF**

TEAMS

TEMAT : Charakterystyka gry w piłkę ręczną

<https://www.youtube.com/watch?v=5Z1ztjO0-IU>